



Rbee Solar Smart



Dal controllo della performance fotovoltaica al bilancio elettrico della casa

From PV monitoring to household electrical analysis



Rbee Solar

- Installazione in 10 minuti**
Installation in 10 min
- Connessione internet integrata**
Built-in internet connection
- Soluzione All-in-one**
All-in-one solution
- Segnalazione guasti**
Fault detection
- Analisi dell'irraggiamento via satellite**
Satellite radiation analysis
- Integrazione al vostro sito web**
Integrate to your website
- Applicazione Web (Cloud)**
Application in the Cloud
- Monitoraggio universale**
Universal monitoring

Tutti i vantaggi della soluzione Rbee Solar, il controllo del consumo in più!

It offers all of the Rbee Solar's advantages, and in addition tracks consumption!

Controllate / *You can monitor*

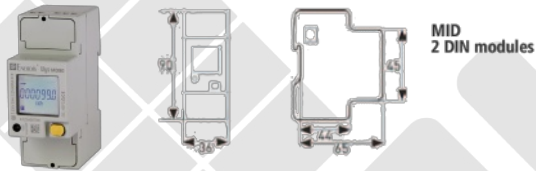
- La performance dell'impianto fotovoltaico
the PV installation's performance
- Il consumo della rete elettrica, l'autoconsumo e l'energia esportata. Ideale per lo scambio sul posto
the imported energy consumption; the self-produced energy consumption and the amount of exported energy
- Il consumo elettrico globale della casa
the global household consumption
- Il consumo di ogni elemento (caldaia, pompa di calore...)
an isolated consumption (electric heating, heat pump...)

Identificate il modo migliore per risparmiare e utilizzate l'energia elettrica in modo ragionato
You identify where money can be saved and make clever use of your electrical energy



Demo rbeesolar.com





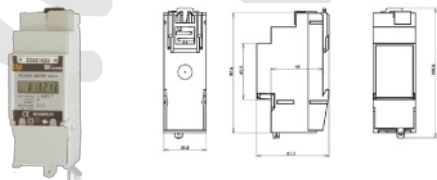
Contatore monofase MD80 Single phase meter MD80

Corrente / **Current**: (5) 80 A
 Ampiezza / **Range**: 0 to 9,999,999.9 kWh
 Consumo / **Consumption**: 7.5 VA max
 Tensione / **Voltage**: 230...240 Vac (+/- 20 %)
 Frequenza / **Frequency**: 50/60 Hz
 Uscite S0 / **S0 output**: 500 pulses/kWh
 Precisione / **Accuracy**: Class 1 (IEC 62053-21)
 Morsettiera / **Screw-on terminal**: 35 mm²
 Montaggio su rotaia DIN / **Mounting DIN rail**: 35 mm²
 Temperatura / **Temperature**: - 25°C to + 55°C
 Dimensioni DIN (modules): 2
 IP51



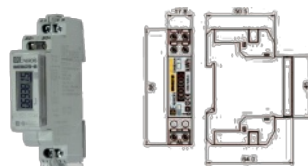
Contatore trifase TDA80 Three phase meter TDA80

Corrente / **Current**: (5) 80 A
 Ampiezza / **Range**: 0 to 9,999,999.9 kWh
 Consumo / **Consumption**: 7.5 VA max
 Tensione / **Voltage**: 3x230/400 3x240...415 Vac (+/- 20 %)
 Frequenza / **Frequency**: 50/60 Hz
 Uscite S0 / **S0 output**: 100 pulses/kWh
 Precisione / **Accuracy**: Class 1 (IEC 62053-21)
 Morsettiera / **Screw-on terminal**: 35 mm²
 Montaggio su rotaia DIN / **Mounting DIN rail**: 35 mm²
 Temperatura / **Temperature**: - 25°C to + 55°C
 Dimensioni DIN (modules): 4
 IP51



Contatore monofase MD65 Single phase meter MD65

Corrente / **Current**: (5) 65 A
 Ampiezza / **Range**: 0 to 999,999.9 kWh
 Consumo / **Consumption**: 8 VA max
 Tensione / **Voltage**: 230 V (+/- 20 %)
 Frequenza / **Frequency**: 50/60 Hz
 Uscita S0 / **S0 output**: 1000 pulses/kWh
 Precisione / **Accuracy**: Class 1 (IEC 62053-21)
 Morsettiera / **Screw-on terminal**: 16 mm²
 Montaggio su rotaia DIN / **Mounting DIN rail**: 35 mm²
 Temperatura / **Temperature**: - 25°C to + 60°C
 Dimensioni DIN (modules): 2
 IP51



Contatore monofase MD30 Single phase meter MD30

Corrente / **Current**: (5) 30 A
 Ampiezza / **Range**: 0 to 99,999.9 kWh
 Consumo / **Consumption**: 2 VA max
 Tensione / **Voltage**: 230 V (+/- 20 %)
 Frequenza / **Frequency**: 50/60 Hz
 Uscita S0 / **S0 output**: 100 pulses/kWh
 Precisione / **Accuracy**: Class 1 (IEC 62053-21)
 Morsettiera / **Screw-on terminal**: 10 mm²
 Montaggio su rotaia DIN / **Mounting DIN rail**: 17,5 mm²
 Temperatura / **Temperature**: - 25°C to + 50°C
 Dimensioni DIN (modules): 1
 IP20

